

Vyúčtování dotace #1787

Městská část Praha 3, Úřad městské části, Havlíčkovo nám. 700/9,

130 00 Praha 3

Název projektu: Osobní
asistence

Program podpory: Dotační
program pro oblast
tělovýchovy a sportu

Číslo veřejnoprávní smlouvy:
2020/00076/OŠ

Schválená podpora celkem:	Vyplacená podpora: 39 500,00 Kč	Nečerpaná podpora: 0,00 Kč	Čerpaná podpora celkem: 39 500,00 Kč	Částka k vyúčtování: 39 500,00 Kč	Částka vyúčtovaná: 39 500,00 Kč	* Částka nevyúčtovaná: 0,00 Kč
---------------------------------	---------------------------------------	----------------------------------	---	---	---------------------------------------	--------------------------------------

Nevyčerpané finanční prostředky, dle příslušné veřejnoprávní smlouvy o poskytnutí dotace, musíte vrátit na účet poskytovatele číslo 21223-2000781379/0800 do 31.1. následujícího roku po roce, v němž jste dotaci obdrželi. V rámci vyúčtování dotace je možné nevyúčtovat částku v maximální výši 5 000 Kč. V případě, že dotace nedosahuje částky nebo je rovna částce ve výši 5 000 Kč, může zaslat příjemce dotace poskytovateli pouze závěrečnou zprávu o výsledku realizace projektu bez nutnosti doložení účetních nebo daňových dokladů. Uvedená maximální možná nevyúčtovaná částka 5 000 Kč, kterou není potřeba v rámci vyúčtování dokládat prostřednictvím účetních nebo daňových dokladů, musí být přesto použita na účel poskytnuté dotace.

*

V případě využití možnosti nevyúčtování 5 000 Kč může být nevyúčtovaná částka až do výše 5 000 Kč bez nutnosti vrácení dotace. V takovém případě je nezbytné vrátit pouze částku nad rámec 5 000 Kč.

Příjemce dotace

Původní identifikace ze žádosti o dotaci

Název	Židovská obec v Praze - soc.obl.
Právní Forma	Evidované církevní právnické osoby
IČO	CZ00445258
DIČ	00445258

Statutární orgán, osoby zastupující právnickou osobu

Jméno a Příjmení	František Bányai
Právní důvod zastoupení	předseda židovské obce

Položkový rozpis nákladů

Položka č.	Technické č. položky	Datum uhrazení	Popis položky	Účetní nebo daňový doklad	Výpis z bankovního účtu / Výdajový pokladní doklad	Ostatní přílohy	Částka dle dokladu	Z toho čerpáno z dotace
1	347	6. 5. 2020	hrubá mzda soc. pracovnice, os. č. 110711, duben 2020	Příloha č.1600 - Účetní nebo daňový doklad	Příloha č.1601 - Doklad o uhrazení		40 170,00 Kč	39 500,00 Kč

Rozpis příloh

Příloha č.	Název souboru	Typ	Velikost
1600	mzdový list, os. č. 110711.pdf	Účetní nebo daňový doklad	45,21 KB
1601	výpis z BÚ, úhrada mzdy.pdf	Doklad o uhrazení	78,28 KB
1602	EZRA-OA-2020-MČ P3-sociální-Závěrečná zpráva.doc	Závěrečná zpráva bez dokladu o publicitě	104,5 KB
1603	leták Ezra.pdf	Doklad o publicitě	3,15 MB

Odesláním vyúčtování příjemce dotace výslovně souhlasí s tím, aby byl položkový rozpis nákladu hrazených z dotace, závěrečná zpráva a veškeré skutečnosti v ní uvedené ze strany městské části Praha 3 uveřejněny. Příjemce dotace též prohlašuje, že veškeré informace uvedené v rámci položkového rozpisu vyúčtování a závěrečné zprávy nepovažuje za obchodní tajemství ve smyslu § 504 zákona č. 89/2012 Sb., občanského zákoníku a uděluje svolení k jejich užití a uveřejnění bez stanovení jakýchkoliv dalších podmínek.



Závěrečná zpráva o realizaci služby (projektu) Komplexní domácí péče EZRA

Komplexní domácí péče Ezra (dále jen KDP Ezra) je registrovaná terénní sociální služba Osobní asistence a nestátní zdravotnické zařízení, které poskytuje uživatelům služeb propojenou formu sociální a zdravotní péče v přirozeném sociálním prostředí. Služby jsou poskytovány osobám se sníženou soběstačností z důvodu věku, chronického onemocnění nebo zdravotního postižení.

Cílovou skupinou jsou potřební senioři, služby jsou poskytovány se zvláštním zřetelem k osobám přeživším holocaust.

Hlavním cílem projektu je zajistit potřebné služby tak, aby klient mohl co nejdéle žít ve vlastním domácím prostředí.

Prostředkem k tomu je všestranná, profesionální sociální a zdravotní péče dle individuálních potřeb každého klienta, podpora soběstačnosti seniorů, respekt k jejich vůli.

Součástí služeb je půjčovna kompenzačních pomůcek k usnadnění života klientů a umožnění žít důstojným způsobem ve vlastním domácím prostředí a tím omezení nebo oddálení institucionální péče.

Komplexní domácí péče Ezra poskytovala:

- služby sociální péče – osobní asistence a soc. poradenství sociálními pracovníci a pracovníky v přímé péči (os. asistentkami)
- zdravotní péči - zdravotními sestrami dle odbornosti 925
- kompenzační, zdravotní a ergoterapeutické pomůcky
- individuální ergoterapii a trénink paměti

Služby byly poskytovány 12 hod/den, 7 dní v týdnu, 365 dní v roce dle potřeby klientů a indikace lékařů.

Prostředky dotace byly čerpány na hrubou mzdu sociální pracovníce, která poskytovala služby potřebným klientům na území MČ Praha 3.

Propagace MČ Praha 3

Informace o poskytnutí grantu bude zveřejněna ve výroční zprávě ŽOP Praha za rok 2020, dále je logo MČ Praha 3 s informací o poskytnutí grantu umístěno v sídle KDP EZRA, v letáku KDP Ezra a na webových stránkách ŽOP – www.kehilaprag.cz (oddělení KDP Ezra).



Ke změnám v poskytování služby v průběhu dotovaného roku nedošlo - byl naplněn cíl projektu – poskytovali jsme služby Komplexní domácí péče Ezra a tím usnadňovali život ve vlastním domácím prostředí klientů. V roce 2020 činil počet klientů z Prahy 3, kterým byly poskytnuty služby **10** osob.

Kvalitativní zhodnocení: při poskytování služeb jsme u klientů podporovali maximální možnou nezávislost, svobodu volby a aktivní účast na rozhodování o sobě a způsobu poskytovaných služeb.

Spokojenost klientů je zajišťována průběžně při osobních a telefonických rozhovorech, cílenými dotazy a také pravidelně realizovaným anonymním dotazníkovým šetřením (1x ročně). Ze šetření vyplývá, že klienti hodnotí služby velmi kladně, návratnost dotazníků je velmi vysoká.

Dále probíhá průběžné hodnocení soc. pracovníků, kdy vyhodnocují naplnění osobních cílů jednotlivých uživatelů služeb – hodnocení individuálních plánů klientů. Zaměstnanci se účastní pravidelných supervizí a akreditovaných seminářů, kvalita se hodnotí dle plnění standardů kvality péče.

Realizace služby je plánována beze změn i v příštím roce.

Ing. Eva Jelínková
ředitelka KDP Ezra

Praha, 15.1.2021

ZÁSADY POSKYTOVANÝCH SLUŽEB

- při poskytování služeb vycházíme z individuálních potřeb klientů
- služby jsou poskytovány v zájmu klienta a v náležitě kvalitě takovými způsoby, aby bylo vždy důsledně zajištěno dodržování lidských práv a základních svobod osob.

KAPACITA POSKYTOVANÝCH SLUŽEB

Zavedení služby je vždy závislé na volné kapacitě, která se odvíjí od aktuálně poskytovaných a poptávaných služeb. V případě naplnění kapacity KDP Ezra jsou žadatelům o služby zprostředkovány informace o možnostech zajištění péče ostatními poskytovateli sociálních a zdravotních služeb.

PLATBA ZA SLUŽBY

- **sociální poradenství** a kontakt se sociální pracovníci je vždy zdarma
- **služby osobní asistence** jsou hrazeny dle platného ceníku, který podléhá legislativnímu rámci
- **zdravotní péče** indikovaná lékařem je hrazena zdravotní pojišťovnou, péče nepředepsaná lékařem je hrazena dle Seznamu zdravotních výkonů s bodovými hodnotami
- **ergoterapie** je hrazena dle platného ceníku služeb
- **půjčovna kompenzačních pomůcek** je hrazena dle platného ceníku

• NA FINANCOVÁNÍ PROJEKTU KOMPLEXNÍ DOMÁCÍ PÉČE EZRA SE PODÍLEJÍ

- Židovská obec v Praze
- Claims Conference
- Nadační fond obětem holocaustu
- Veřejně prospěšný spolek pro podporu osob dotčených holocaustem
- Ministerstvo práce a sociálních věcí
- Ministerstvo zdravotnictví
- Magistrát hl.m. Prahy
- Městské části Praha 1,2,3,4,5,7,8,10

KONTAKTOVAT NÁS MŮŽETE

- telefonicky každý všední den - **tel.:** [redacted] v době **od 8.00 do 16 hod.** (mimo tuto dobu můžete zanechat vzkaz na záznamníku)
- sídlíme na adrese **Izraelská 712/1, Praha 3** osobně nás navštivte raději až po předchozí telefonické domluvě – můžeme být nepřítomni z důvodu práce v terénu
- e-mailem: [redacted]

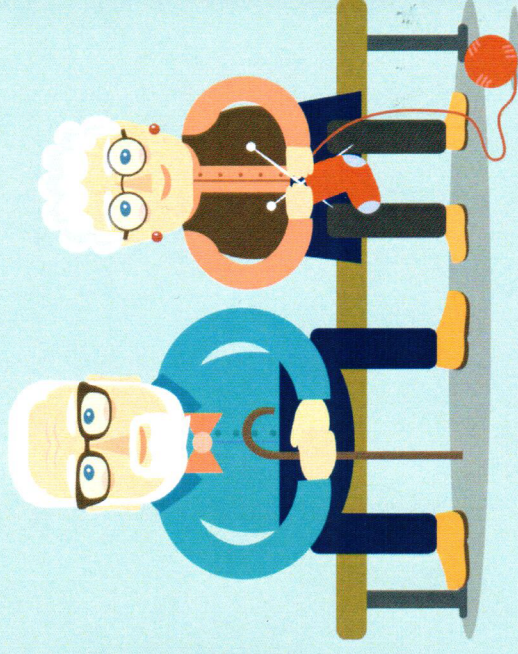
Další informace o nás můžete získat na našich webových stránkách: **www.dpezra.cz**

KDE NÁS NAJDETE:

Stanice metra Želivského, výstup směrem Židovské hřbitovy, v prostoru Nových židovských hřbitovů, budova po levé straně při vstupu bránou vchod vedle vratnice Nového židovského hřbitova.

Komplexní domácí péče

EZRA



INFORMACE PRO ZÁJEMCE O SLUŽBY

EZRA

Komplexní domácí péče Ezra (dále jen KDP Ezra) je nestátní zdravotnické zařízením a registrovaná terénní sociální služba osobní asistence

Poskytuje uživatelům služeb propojenou formu zdravotní a sociální péče v přirozeném sociálním prostředí dle individuálních potřeb.

Zřizovatelem těchto služeb je Židovská obec (dále jen ŽO). ŽO je církevní organizace sdružující občany hlásící se k židovskému vyznání, národnosti nebo původu.

Posláním ŽO je mimo jiné poskytovat nebo zprostředkovat potřebným osobám služby, které jim zajistí takovou podporu a péči, kterou potřebují k důstojnému životu dle individuálních potřeb se zvláštním zřetelem ke specifickým potřebám přeživších holocaust.

CÍLE POSKYTOVANÝCH SLUŽEB

1. odstranění akutní nebo déletrvající nepříznivé životní situace
2. podpora samostatnosti, soběstačnosti a aktivity uživatelů služeb
3. podpora života uživatelů služeb ve vlastním domácím prostředí co nejdéle, jak je to možné a bezpečně

POSKYTOVANÉ SLUŽBY

- ✓ **sociální poradenství**
- ✓ **registrovaná služba osobní asistence (dle § 39 zákona č. 108/2006 Sb. A vyhlášky č.505, § 5)**
- ✓ **domácí zdravotní péče – odborná zdravotní péče (dle odbornosti 925)**
- ✓ **ergoterapie**
- ✓ **půjčovna kompenzačních pomůcek**

OBSAH SLUŽEB:

- **Sociální poradenství** poskytuje osobám v nepříznivé sociální situaci potřebné informace přispívající k řešení jejich situace. Služba obsahuje základní poradenství, zprostředkování kontaktu se společenským prostředím, terapeutické činnosti a pomoc při prosazování práv a zájmů

- **Služby osobní asistence** obsahují pomoc při zvládnání běžných úkonů péče o vlastní osobu, pomoc při osobní hygieně, pomoc při zajištění chodu domácnosti, zprostředkování kontaktu se společenským prostředím a pomoc při prosazování práv a zájmů. Služby mohou být indikovány sociálním pracovníkem, vyžádány klientem nebo příbuznými či známými.

Postup při zahájení osobní asistence:

Sociální pracovníce navštíví zájemce o službu v jeho domácím prostředí, společně definují potřeby a spolu se domluví na obsahu a rozsahu služby. Následně navrhne způsob realizace dle aktuální volné kapacity, popř. zprostředkuje služby u jiného poskytovatele.

- **Domácí zdravotní péči** indikuje praktický lékař či ošetřující lékař v nemocnici. Individuální plán péče zahajuje i ukončuje hlavní sestra KDP Ezra společně s klientem dle požadavků indikujícího lékaře.

Postup při zavedení domácí zdravotní péče:

Praktický lékař nebo odborný lékař v nemocnici doporučí a předeíše poukaz 06, na kterém vyznačí obsah a rozsah potřebné zdravotní péče. Po předání tohoto poukazu hlavní sestře z KDP Ezra, navštíví klienta zdravotní sestra a domluví s ním přesný ošetřovatelský plán. V případě plné kapacity zprostředkuje klientovi služby u jiného poskytovatele.

- **Ergoterapie** je poskytována na základě doporučení ošetřujícího lékaře nebo pracovníků KDP Ezra – ergoterapeutů, hlavní sestry nebo sociální pracovnice.

Postup při zavedení ergoterapie:

Ergoterapeutka na základě domácího šetření navrhuje individuální ergoterapii, doporučuje vhodné kompenzační pomůcky a případně i úpravy domácího prostředí klienta.

Půjčovna kompenzačních pomůcek

Půjčovna pomůcek se řídí vnitřními pravidly KDP Ezra.

Pomůcky se půjčují na základě šetření ergoterapeutky KDP EZRA. Smyslem půjčovny je možnost výběru a vyzkoušení nejvhodnějšího typu pomůcky. Konkrétní informace o možnosti vypůjčení pomůcek podává ergoterapeutka KDP EZRA.