

Radek Zamazal
Hříšice 87
380 01 Dačice

IČ: 73811769
Tel: 607 818 210

KOSTEL SV. ANNY – PRAHA 3, ŽIŽKOV

Obnova a repase souboru hlavních vstupních dveří do kostela
sv. Anny v Praze na Žižkově

RESTAURÁTORSKÁ ZPRÁVA



Historická fotografie 24.9.1942 – pohled od severu

Popis památky

Předmětem prací je restaurování bazilikálních oken zapsané památky na Praze 3 - kostela sv. Anny na Žižkově. Budova leží v památkové zóně "Vinohrady, Žižkov, Vršovice", která je součástí pražské městské památkové rezervace. Cílem vlastníka, Římskokatolické farnosti u kostela sv. Prokopa Praha-Žižkov, je postupná obnova a rehabilitace kostela sv. Anny, aby mohl sloužit nejen věřícím, ale i širší veřejnosti. Kostel sv. Anny je jedna z významných památek Prahy 3.

Byl postaven roku 1911 podle projektu architekta Eduarda Sochora ve slohu blízcímu se beuronskému secesnímu umění. V roce 1916, během první světové války, byl při kostele založen klášter karmelitánů, který byl funkční do roku 1922. Jde o trojlodní stavbu se širokou převýšenou střední lodí a postranními bočními emporami.

Kostel sv. Anny představuje svojí architekturou i výzdobou pozoruhodnou a v Praze ojedinělou stavbu období pozdní secese s řadou nových geometrických rysů. Vzhledem k omezeným finančním možnostem vlastníka památky a vzhledem k finanční náročnosti oprav, která je způsobena specifickým architektonickým pojetím, rozsahem a charakterem objektu, nelze obnovu památky zajistit pouze z vlastních zdrojů.

Restaurování dveří třísosého hlavního vstupu do kostela sv. Anny z ulice Tovačovského

Práce byly prováděny ve dvou etapách. První část byla provedena v roce 2022, druhá část byla provedena v roce 2023.

Repase smrkových dveří s nadsvětlíkem byla provedena dle konzultace a dohody. Vlepení vsadek po profrézování prasklin, odřezání závěsů. Výměna skel dle původního vzoru, odstranění tmelícího materiálu, vyfrézování falců pro lůžko skla, odstranění stávajícího nátěru obroušením, vyspravení a výroba jednotlivých poškozených dílů. Doplnění dřevěné okapnice nad dveřmi. Penetrační nátěr, základní nátěr, vrchní nátěr 2x, provedení dle stávajícího vzhledu – vyvorkování odstínu dle původní barevnosti nátěru, zasklení, přetmelení na bázi silikonu v barvě. Zakrytí a zabezpečení otvorů během prací.

Komplet obsahuje: 2ks jednokřídlé dveřní výplně dovnitř otvíravé, 1ks dvoukřídlé dveřní výplně ven otvíravé a nadsvětlík nad všemi křídly.

Pokyny pro další ochranný režim

Doporučuji obnovit preventivně nátěr již po třech letech až pěti letech. Dveře a nadsvětlíky doporučuji udržovat v čistém stavu běžnou údržbou a barvu opravit dle případného poškození dle potřeby, nejdéle však po pěti letech.

Při jakémkoliv závažnějším poškození zasklení doporučuji se obrátit na restaurátora s příslušnou kvalifikací.

Radek Zamazal
380 01 Hříšice 87
IČ: 738 11 769
DIČ: CZ7309231446

Rezítka a podpis



V Hříšicích, srpen 2023

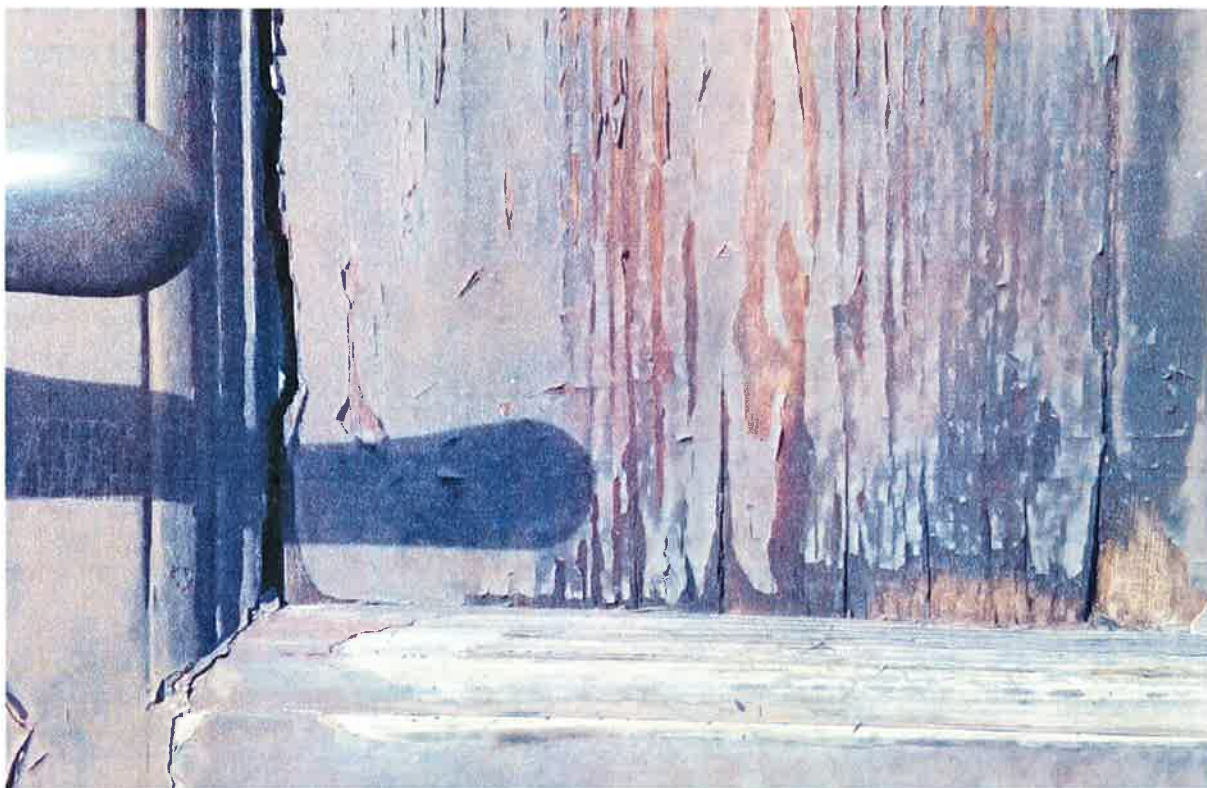
Fotodokumentace



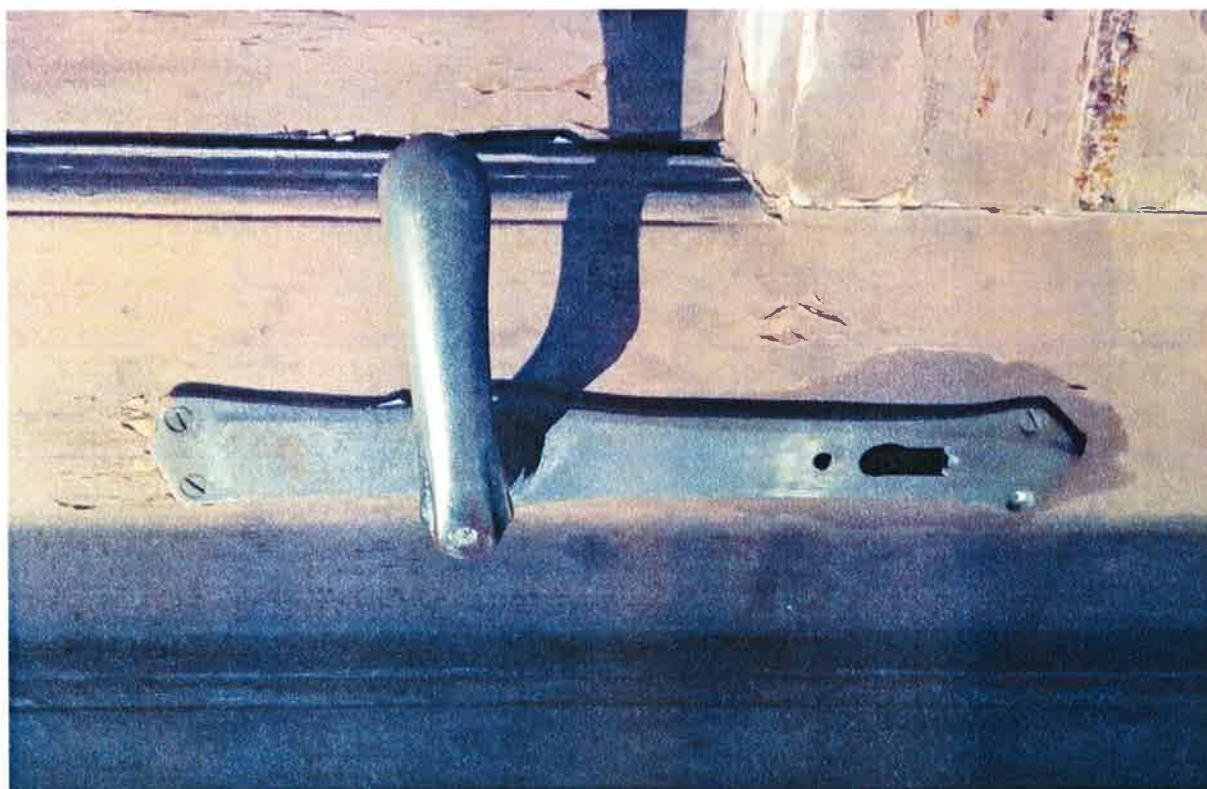
Stav před restaurováním



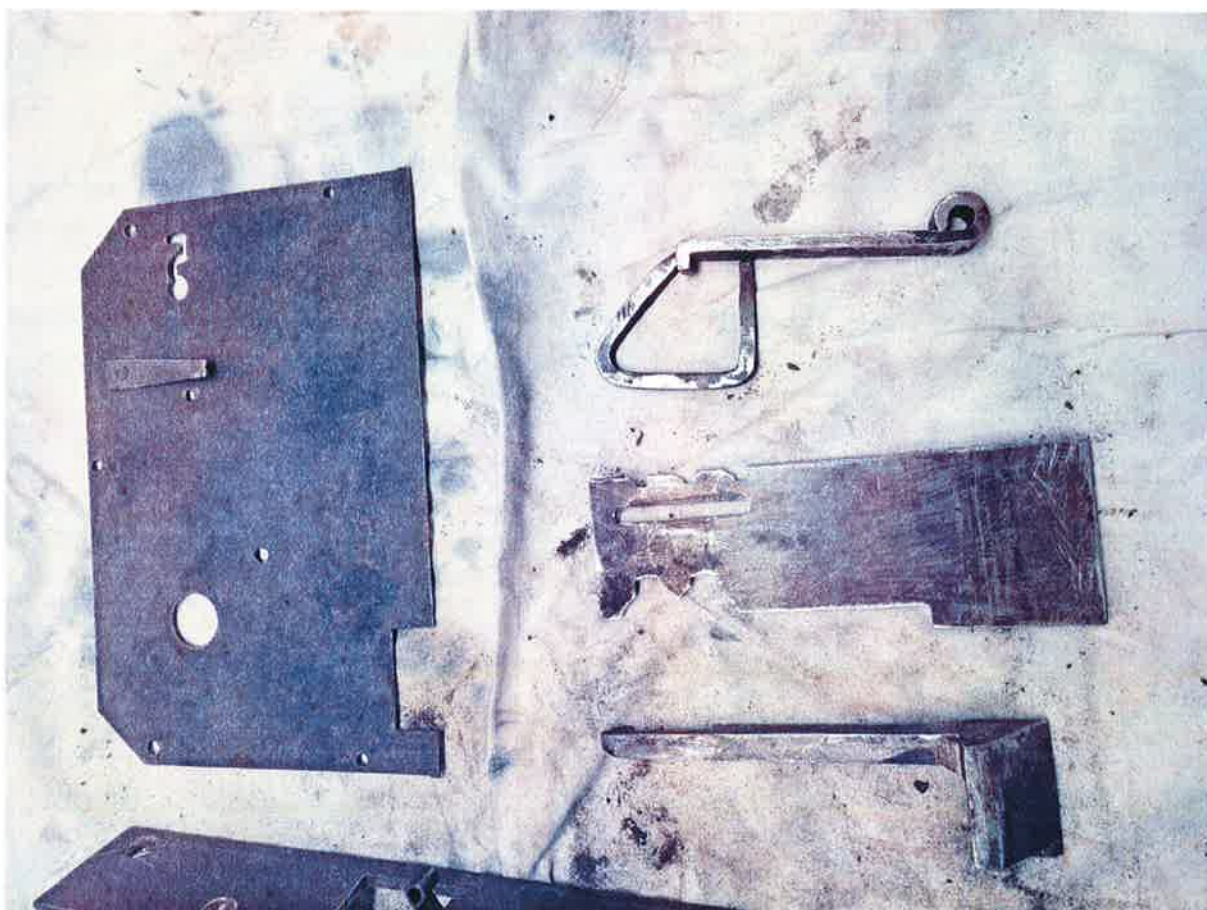
Stav před restaurováním



Stav před restaurováním



Stav před restaurováním



Průběh restaurování



Průběh restaurování



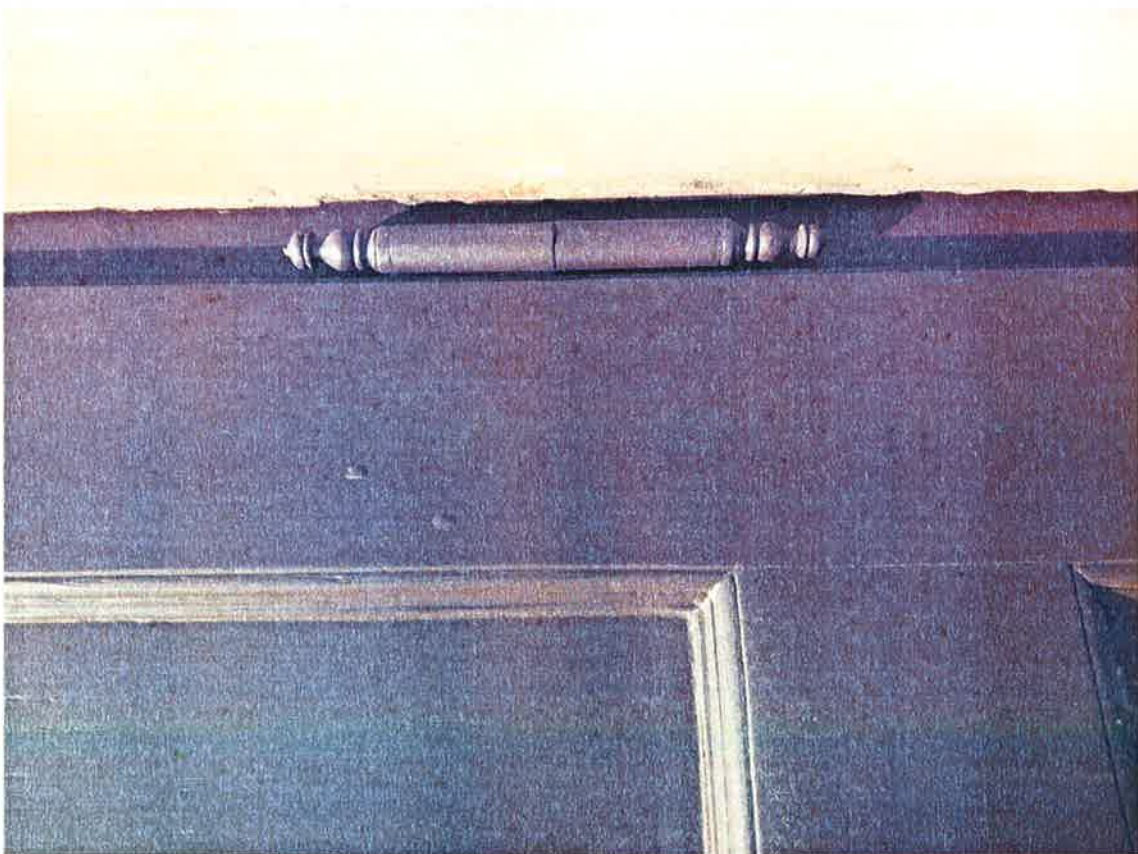
Průběh restaurování



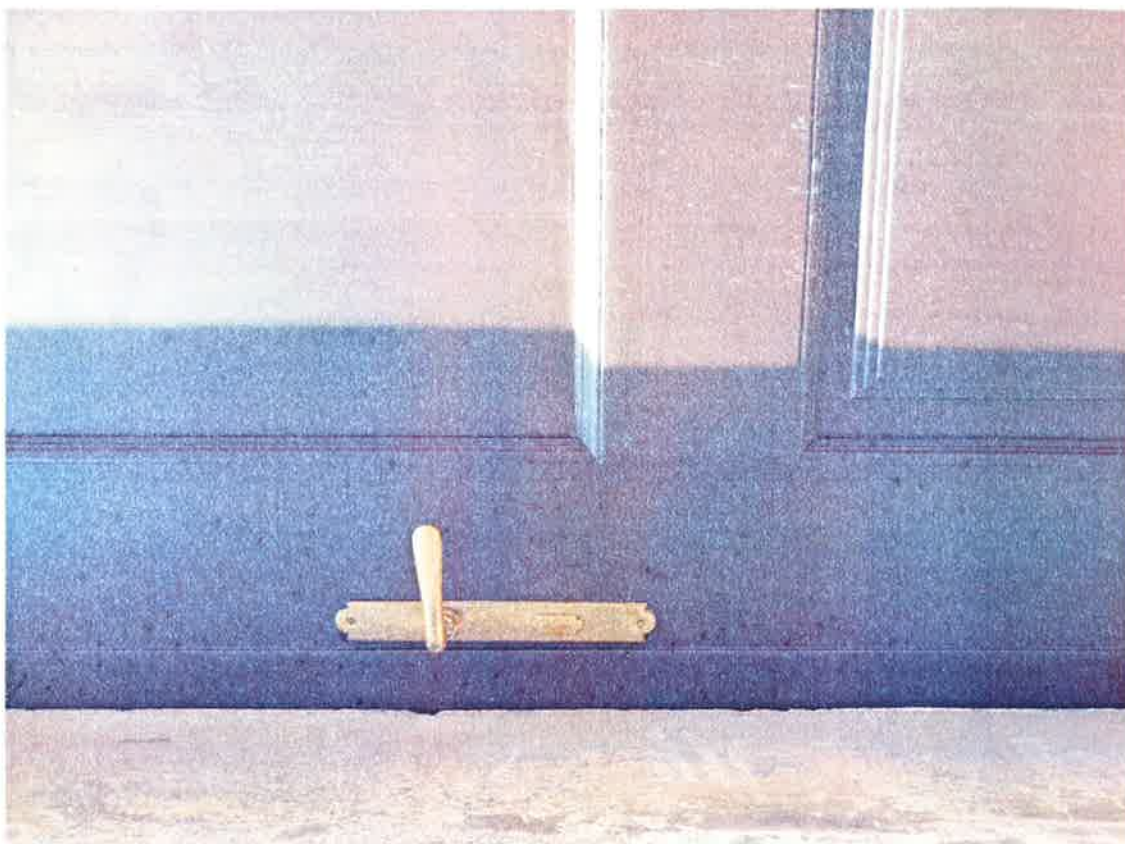
Po restaurování



Po restaurování



Po restaurování



Po restaurování



Po restaurování