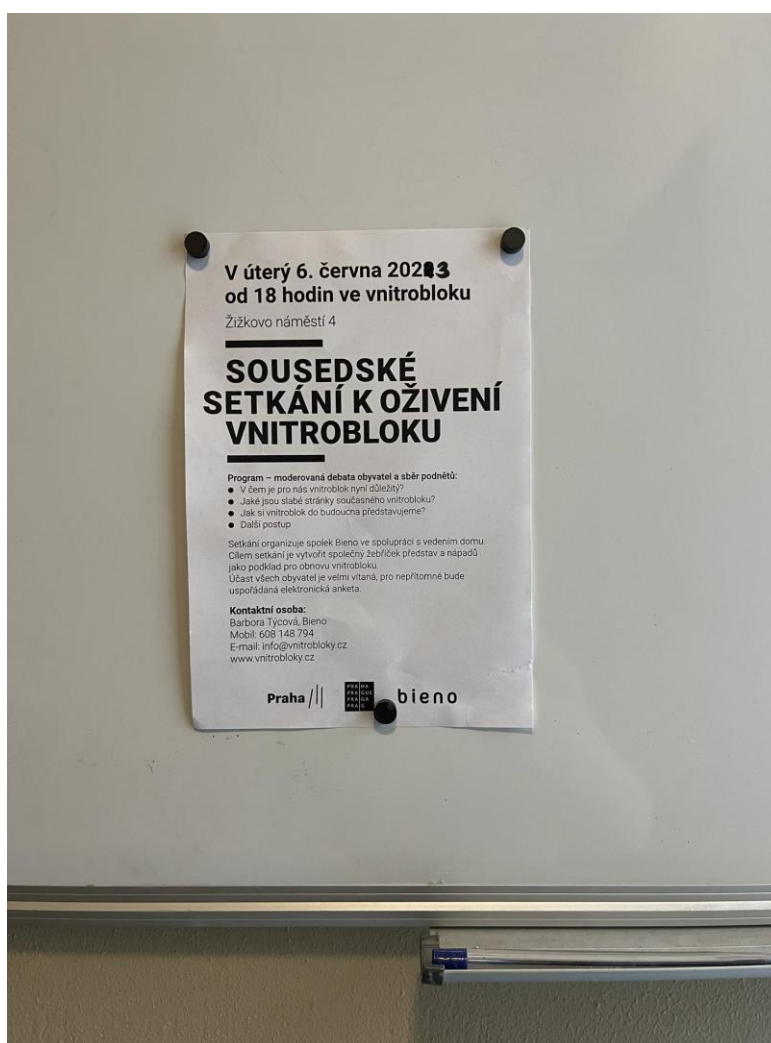


Závěrečná zpráva k přidělené dotaci

6. června 2023 proběhlo sousedské setkání (participace). Na toto setkání byli obyvatelé a vlastníci pozváni vývěskou na nástěnce, letáčky ve schránkách i emaily. Kdo se nemohl zúčastnit osobně, byla možnost i elektronické ankety. Výsledkem tohoto mapování potřeb byla zpráva, která je k dispozici i online na adrese <https://www.vnitrobloky.cz/zizkovonamesti>

Na základě participace spolek Bieno ve spolupráci s výborem SVJ zpracoval studii, podle které se bude zahrada obnovovat. Na tuto obnovu jsme taktéž zažádali o dotaci Prahu 3, která nám byla schválena. Realizaci obnovy předpokládáme v roce 2024. Studie je k pročení na dalších stranách této zprávy.

Z naší strany celkově došlo k úspěšné realizaci předmětu dotace v plném rozsahu.



Letáček na nástěnce. Pozn.: Letáček byl omylem vytištěn s chybným rokem, nicméně všechny byly ručně upraveny na správný rok 2023.

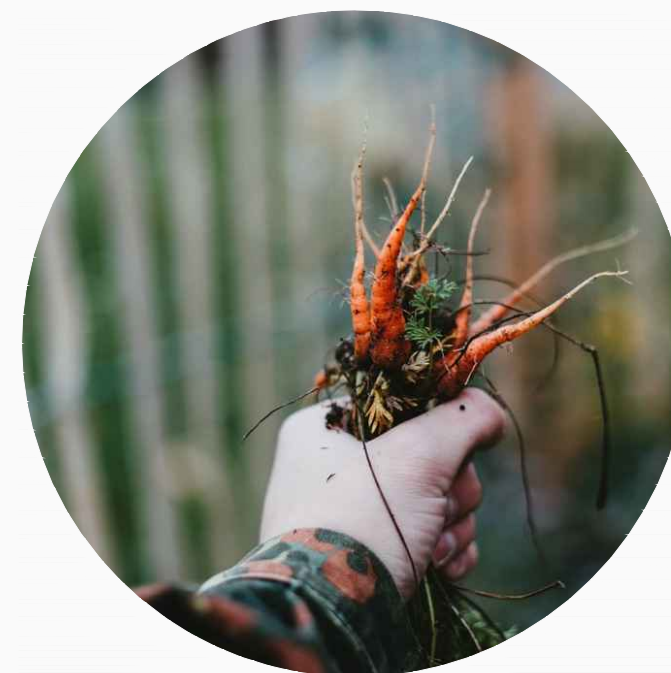
PRA
PRA
PRA
PRA

HA
GUE
GA
G

bieno

ŽIŽKOVO NÁMĚSTÍ 4

Návrh úprav vnitrobloku



IDENTIFIKAČNÍ ÚDAJE

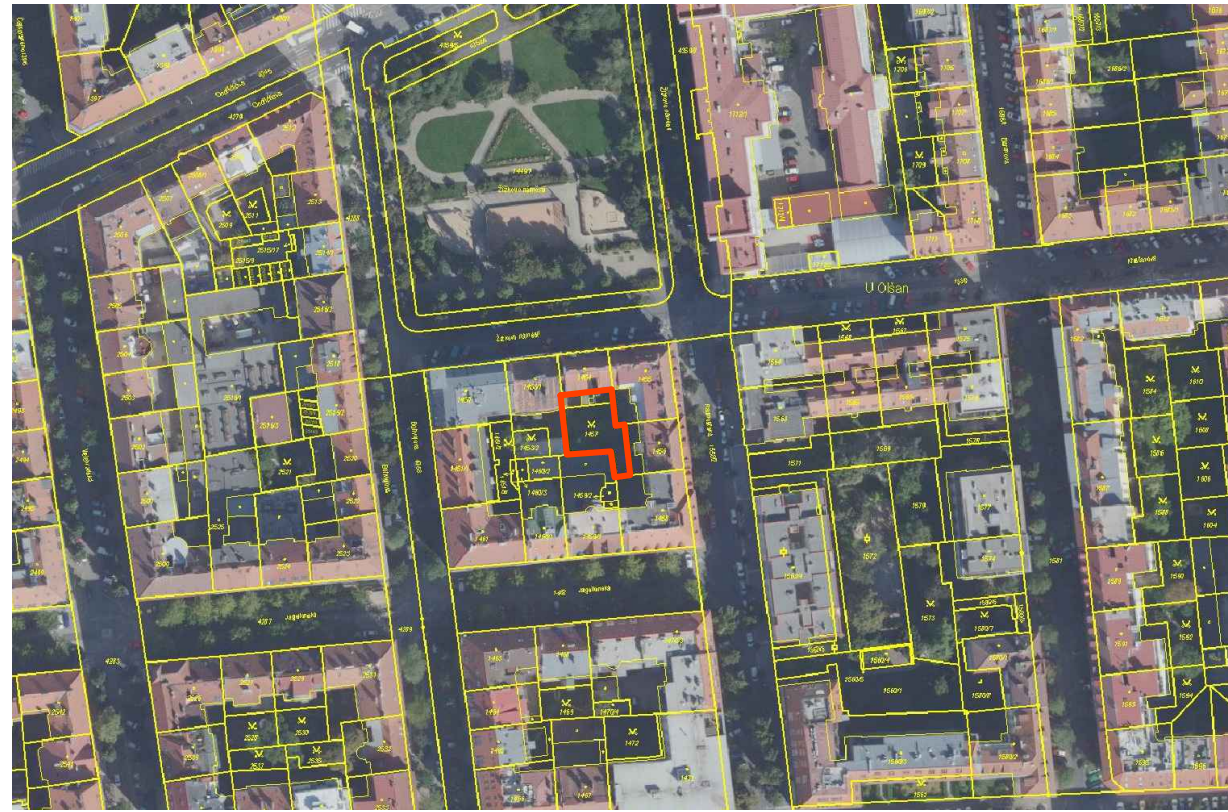
název projektu:
VNITROBLOK ŽIŽKOVO NÁMĚSTÍ

místo stavby:
Žižkovo náměstí 1769/4, 130 00 Praha 3
parc. č. 1447, část parc. č. 1456
k.ú. Žižkov, obec Praha

zadavatel:
SVJ Žižkovo náměstí 4

zpracovatel:
Bieno z. s.
Kateřina Štědrá
stedrakaterina@gmail.com, tel: 777 039 516

datum:
srpen 2023

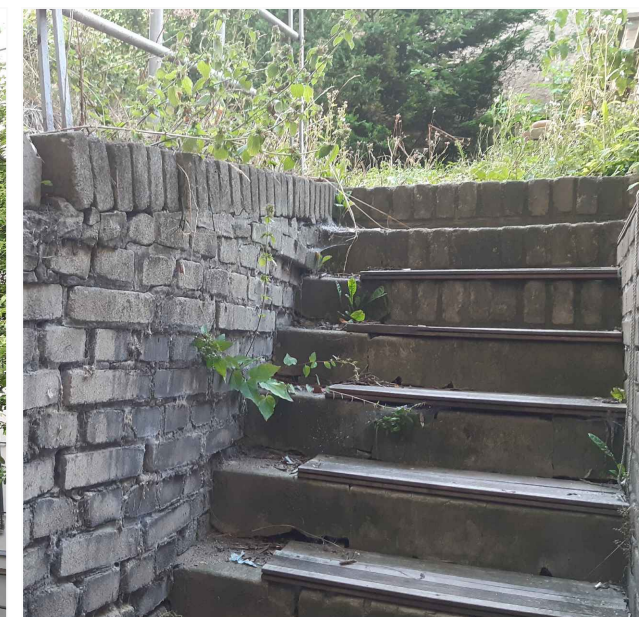


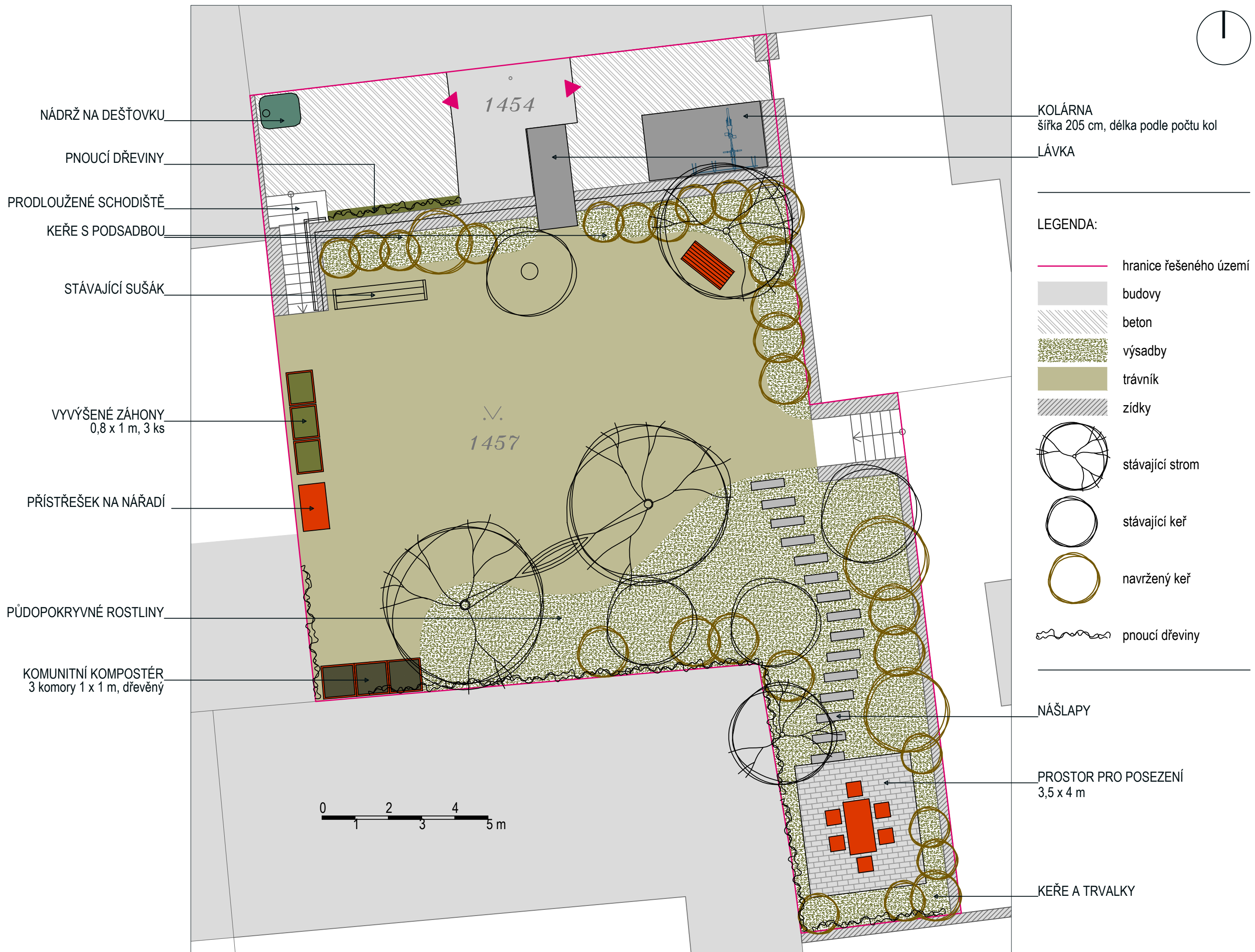
SOUČASNÝ STAV

Vnitroblok na Žižkově náměstí tvoří zahrada o výměře téměř 300 m² a níže položený zpevněný dvorek, který přístavba výtahu rozdělila na dvě izolované části. Obě jsou přístupné z domu, ale pouze z jedné z nich vede strmé schodiště na hlavní horní pozemek. Celý vnitroblok je ohraničen stávkami a cihlovými zdmi, zídka u schodiště je vybořená a vyžaduje opravu.

Zahrada je mírně svažité, celou plochu pokrývá vegetace. Přístup sem je možný také schodištěm ze dvorku jednoho ze sousedních domů, parcely od sebe nejsou fyzicky oddělené. Větší část je zatravněná s keří (nejvýraznější dominantou je vzrostlý fíkovník), třemi stromy a několika pěstebními místy, která příliš nevyhovují. Jihovýchodní část ústí do výběžku, který je zarostlý nálety a zcela neprostupný.

Vnitroblok je vybaven jednou lavičkou, kovovou konstrukcí pro prádelní šňůry, nevyhovujícím plastovým kompostérem a příležitostně hamakou zavěšenou mezi stromy. Obyvatelé si cení zeleně, klidu a možnosti odpočinku. Trápí je špatný přístup do vnitrobloku po strmých schodech, nerovnost terénu, kvalita trávníku, stav vegetace, nekoncepční pojetí a zejména nevyužitý potenciál. Uvítali by nový přístup do zahrady rampou propojující zahradu se schodištěm domu.





NÁDRŽ NA DEŠŤOVKU

PNOUCÍ DŘEVINY

PRODLOUŽENÉ SCHODIŠTĚ

KEŘE S PODSADBOU

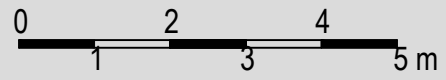
STÁVAJÍCÍ SUŠÁK

VYVÝŠENÉ ZÁHONY
0,8 x 1 m, 3 ks

PŘÍSTŘEŠEK NA NÁRADÍ

PŮDOPOKRYVNÉ ROSTLINY

KOMUNITNÍ KOMPOSTÉR
3 komory 1 x 1 m, dřevěný



1454

1457

KOLÁRNA
šířka 205 cm, délka podle počtu kol

LÁVKA

LEGENDA:

- hranice řešeného území
- budovy
- beton
- výsadby
- trávník
- zídky
- stávající strom
- stávající keř
- navržený keř
- pnoucí dřeviny

NÁŠLAPY

PROSTOR PRO POSEZENÍ
3,5 x 4 m

KEŘE A TRVALKY



NAVRŽENÉ ÚPRAVY

Vzhledem k obtížné přístupnosti vnitrobloku bylo záměrem navrhnout úpravy, které povedou k zútulnění, většímu využívání a snadnější údržbě vnitrobloku, zároveň však budou vyžadovat co nejnižší náklady, zejména pokud jde o stavební materiál a přesuny hmot.

Hlavní změnou, kterou návrh přináší je scelení výsadeb keřů a trvalek do jasně vymezených záhonů oddělených od travnaté plochy a zpřístupnění výběžku v jihovýchodní části zahrady. Dále pak vytvoření místa pro společné setkávání, doplnění vyvýšených pěstebních záhonů, nového kompostéru, dřevěných přístřešků pro kola a zahradní nářadí a nádrže na dešťovou vodu.

Stávající vzrostlé stromy zůstanou zachovány, doporučeno je pouze posouzení jejich stavu certifikovaným arboristou a případné provedení udržovacího řezu.

Travnatá plocha bude zrenovovaná, povrchové nerovnosti se vyrovnají, ale modelace terénu zůstane zachována, aby nedošlo k poškození kořenové soustavy stromů.

V zastíněných místech, kde trávnik neprospívá, ho nahradí půdopokryvné rostliny. Ty budou použity také ve výběžku, který bude vyčištěn od náletových dřevin (perspektivu stromu u západní zdi posoudí arborista).

V okrajových partiích budou vysazeny nové keře a trvalky, zdi doplní pnoucí dřeviny. Ty jsou navrženy také podél zídky v západním dvorku. Rostliny vyplní záhony, aby vznikl zapojený porost a tím se minimalizovala údržba.

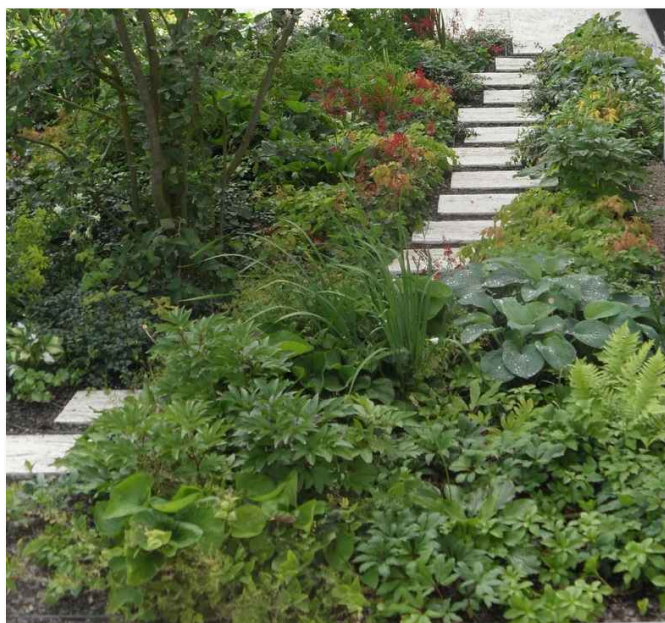
Průchod výsadbou půdopokryvných rostlin umožní betonové nášlapy, které propojí travnatou plochu s nově vzniklou zpevněnou plochou pro posezení, která bude tvořena betonovou nebo cihlovou dlažbou, případně kombinací. Tento prostor může být výhledově doplněn dřevěnou pergolou s pnoucími dřevinami nebo zastřešenou.

Pro ohraničení zpevněné plochy a oddělení záhonů se použije ocelová pásovina.

Stávající schodiště navrhujeme prodloužit směrem do dvorku, čímž se zmírní sklon, ale nebude nutné odebírat zeminu v horní části vnitrobloku. Zídka podél schodiště se opraví a doplní ji jednoduché kovové zábradlí.

Alternativní vstup na zahradu ze zvýšeného přízemí domu navrhne stavební inženýr, nejpravděpodobnějším řešením je schodiště z pororoštu, variantou je corten nebo slzičkový plech.

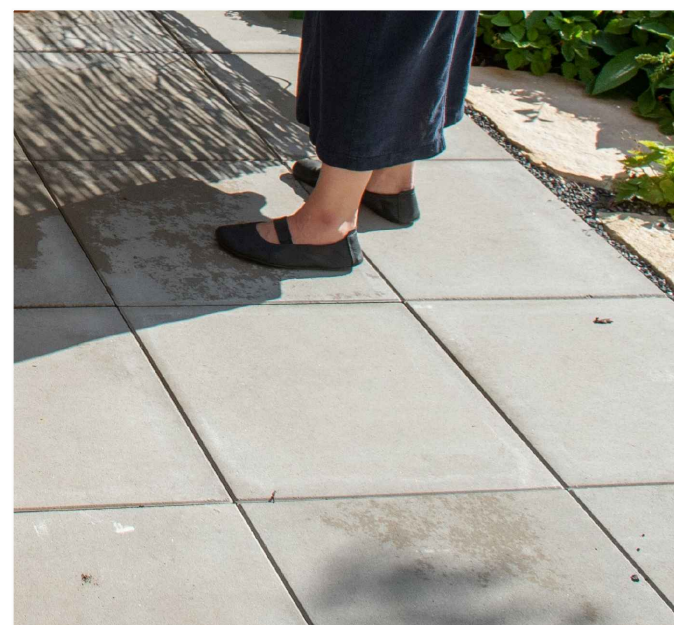
INSPIRACE



náslapy



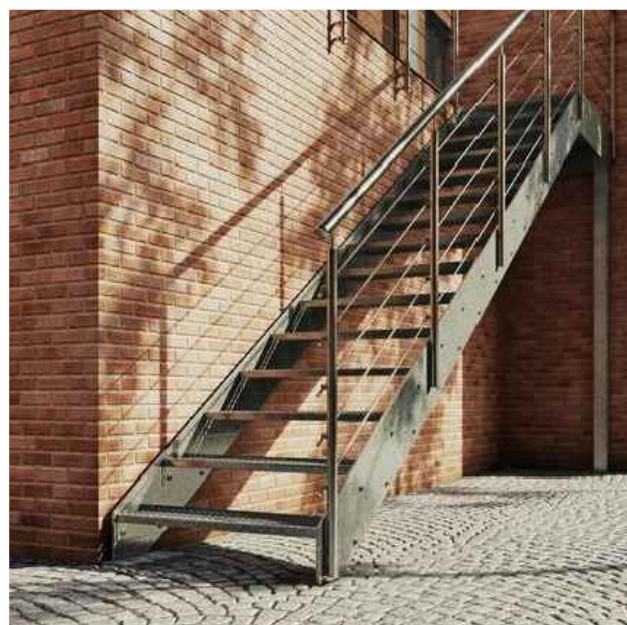
cihlová dlažba



betonová dlažba



kombinace betonová dlažba a cihla



schodiště pororošt



schodiště slzičkový plech



zábradlí



INSPIRACE



přístřešek na nářadí



truhla na nářadí



dřevěný komunitní kompostér



vícekomorový komunitní kompostér z recyklovaného plastu



přístřešek na kola



kovový bike box



IBC kontejner na dešťovou vodu



dřevěné vyvýšené záhony

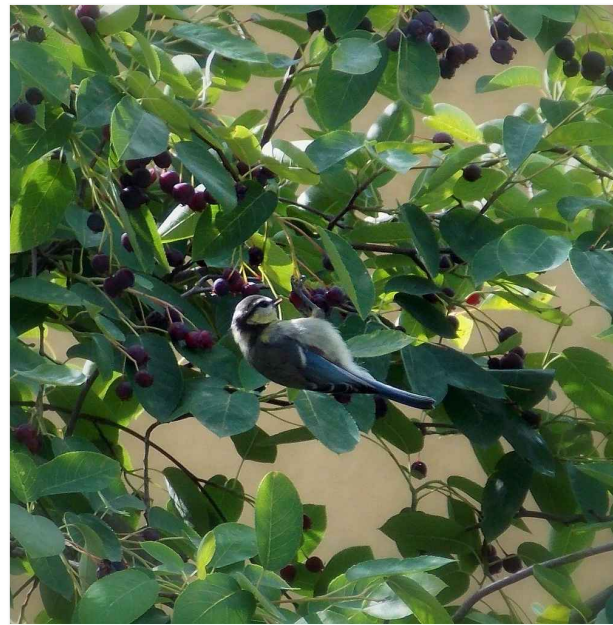


dřevěné opláštění IBC kontejneru

PŘÍKLADY VHODNÝCH ROSTLIN TOLERUJÍCÍCH STÍN



pustoryl



muchovník



hortenzie a zimolez lesklý



třezalka kališkatá



tavola



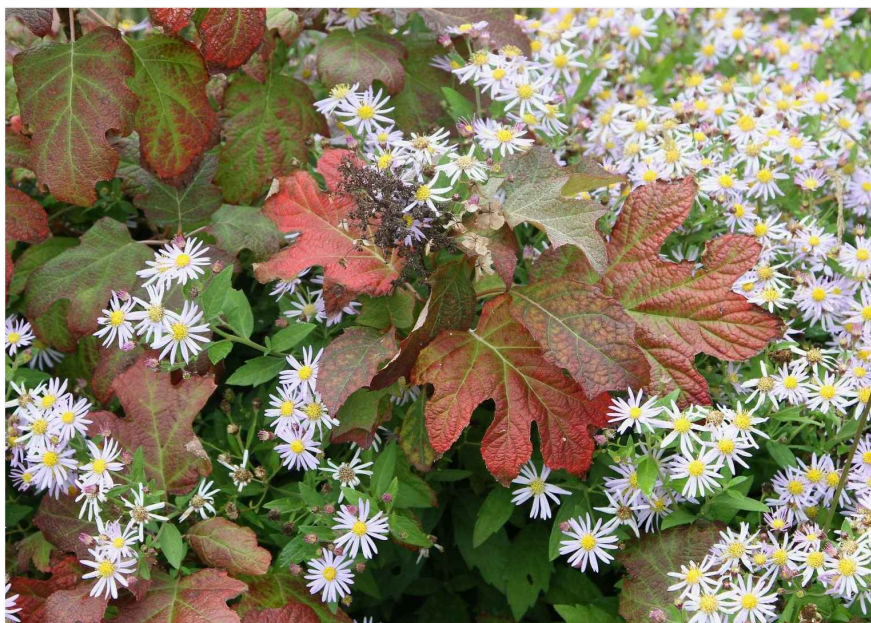
akébie



kalina



klanostěnka



hortenzie a hvězdnice rozkladitá



čemeřice



ostřice



kontryhel a poměnkovec

VÝKAZ VÝMĚR PRO HRUBÝ ODHAD REALIZAČNÍCH NÁKLADŮ

PLOCHY

Renovovaný trávník	60 m2
Odstraněné nálety a keře	140 m2
Nových záhony (keře, trvalky, cibuloviny)	40 m2
Půdopokryvné rostliny	50 m2
Dlažba	14 m2
Štěrk (pod kompostér, vyvýšené záhony a přístřešek)	10 m2

ROSTLINY (odhad)

Keře	20 ks
Pnouce dřeviny	15 ks
Třvalky	500 ks
Cibuloviny	300 ks

MATERIÁL A VYBAVENÍ

Dlažba - 400 x 400 mm betonová hladká jednobarevná přírodní / betonová cihla / recyklovaná cihla	
Náslapy - betonový zahradní obrubník, přírodní, 1000 x 50 mm, výška 250 mm - naležato	15 ks
Obruby - ocelová pásovina, výška 100 mm, kotvená navařenými roxory	33 m
Vyvýšený záhon - smrkové nebo modřínové dřevo 0,8 x 1,2 m, výška 0,5 m (Kokoza)	3 ks
Kompostér uzavíratelný tříkomorový - smrkové nebo modřínové dřevo, 3 x 1 m3 (Kokoza)	1 ks
IBC kontejner - objem 1 m3	1 ks
Přístřešky na kola a na nářadí - dle upřesnění	
Mobiliář - např. zahradní set z masivu THERMOWOOD - SET L3 - stůl, 2x lavice, 2x křeslo)	